


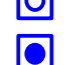




LEGENDA:

-  Automatická tlaková stanice požární vody – 2,2kW (dodávka v rámci ZTI)
-  Ventilátor (větrání CHOC B) – motor 3 x 400V / 7,5kW / 13,9A (dodávka v rámci VZT)
-  Zdroj UPS 3/3fáze, 30kVA, 3x9Ah s interními bateriemi, doba zlohy při zátěži 10kW – 30 min
-  Požární tlačítko (CENTRAL STOP) v krabici se sklem a dvěma kontaktními jednotkami v dodávce (1x NO 3 A / 240 V, 1x NC 3 A / 240 V), IP 55
-  Požární tlačítko (TOTAL STOP) v krabici se sklem a dvěma kontaktními jednotkami v dodávce (1x NO 3 A / 240 V, 1x NC 3 A / 240 V), IP 55
-  Řídicí jednotka el. pohonu automatického otevírače oken nebo dveří (dodávka v rámci stavební částí)

OZN.	NÁZEV MÍSTNOSTI
4.01	SCHODIŠTĚ
4.02	CHODBA
4.03	PŘEDSÍŇ
4.04	WC DÍVKY
4.05	ÚKLID + SERVER
4.06	PŘEDSÍŇ
4.07	WC UČITELĚ
4.08	UČEBNA 1
4.09	CHODBA
4.10	UČEBNA 2
4.11	UČEBNA 3
4.12	UČEBNA 4
4.13	KABINET
4.14	KABINET 2
4.15	JEDNACÍ MÍSTNOST
4.16	KABINET 3
4.17	TECH. MÍSTNOST IT
4.18	SCHODIŠTĚ
4.19	CHODBA
4.20	UČEBNA 5
4.21	UČEBNA 6
4.22	PŘEDSÍŇ
4.23	WC HOŠI
4.24	ÚKLID

VKV projekt s.r.o.
Tovární 431, 330 12 Horní Blatná
tel. 37607258, 37607257

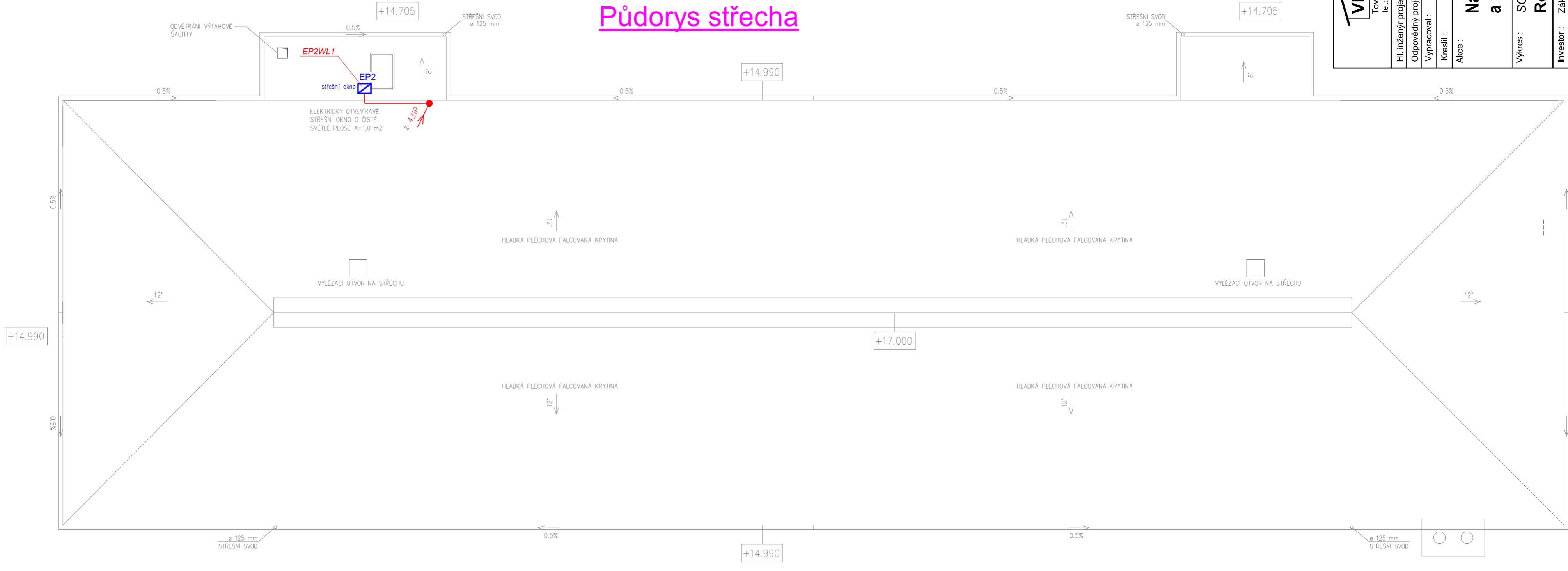
Formát:	A1
Datum:	08/2024
Stupeň:	DPS
Měřítko výkresu:	1:100
Zakazk. číslo:	D.1.4.2.b.4
Arch. číslo:	C. příl.:

**Nástavba pavilonu č.1 Gymnázium a SOŠ Plassy
a nástavba pavilonu č.2 Základní škola Plassy**

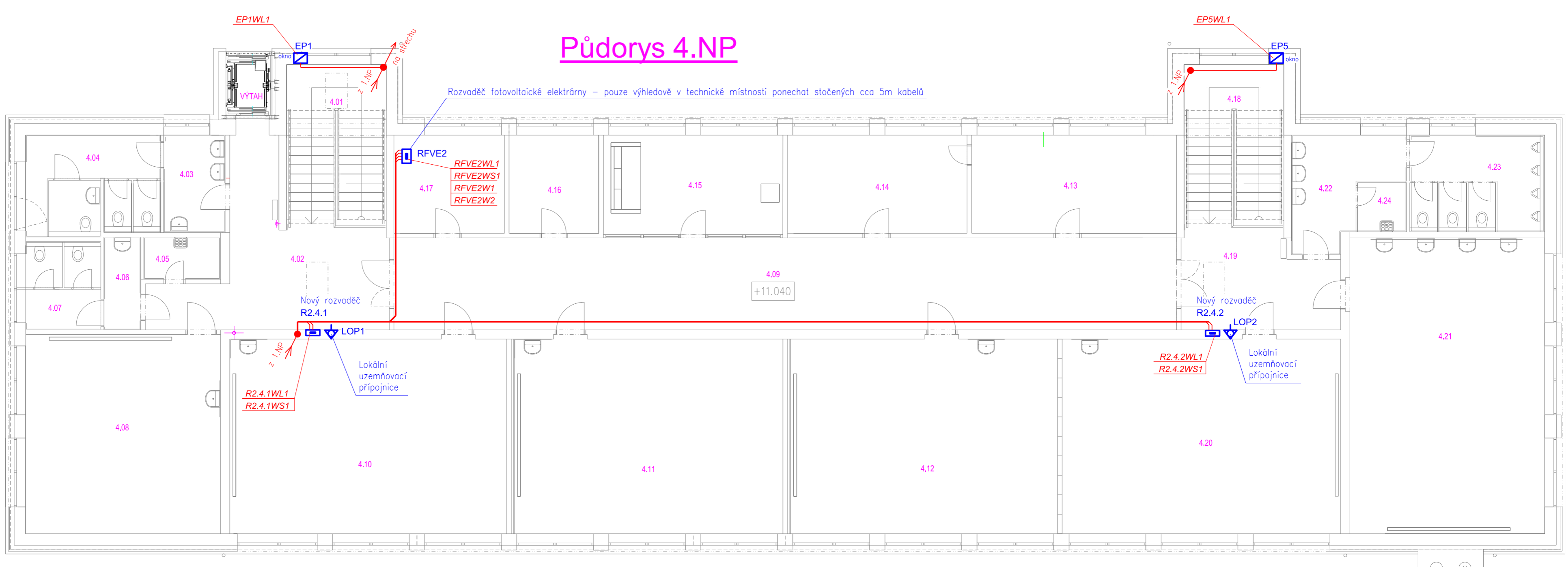
Rozvod elektroinstalace z RH2 a RPO2

Vykres: SO 02 Základní škola - změna 2
Investor: Základní škola Plassy, Stará cesta 373, 331 01 Plassy, zřizovatel Město Plassy

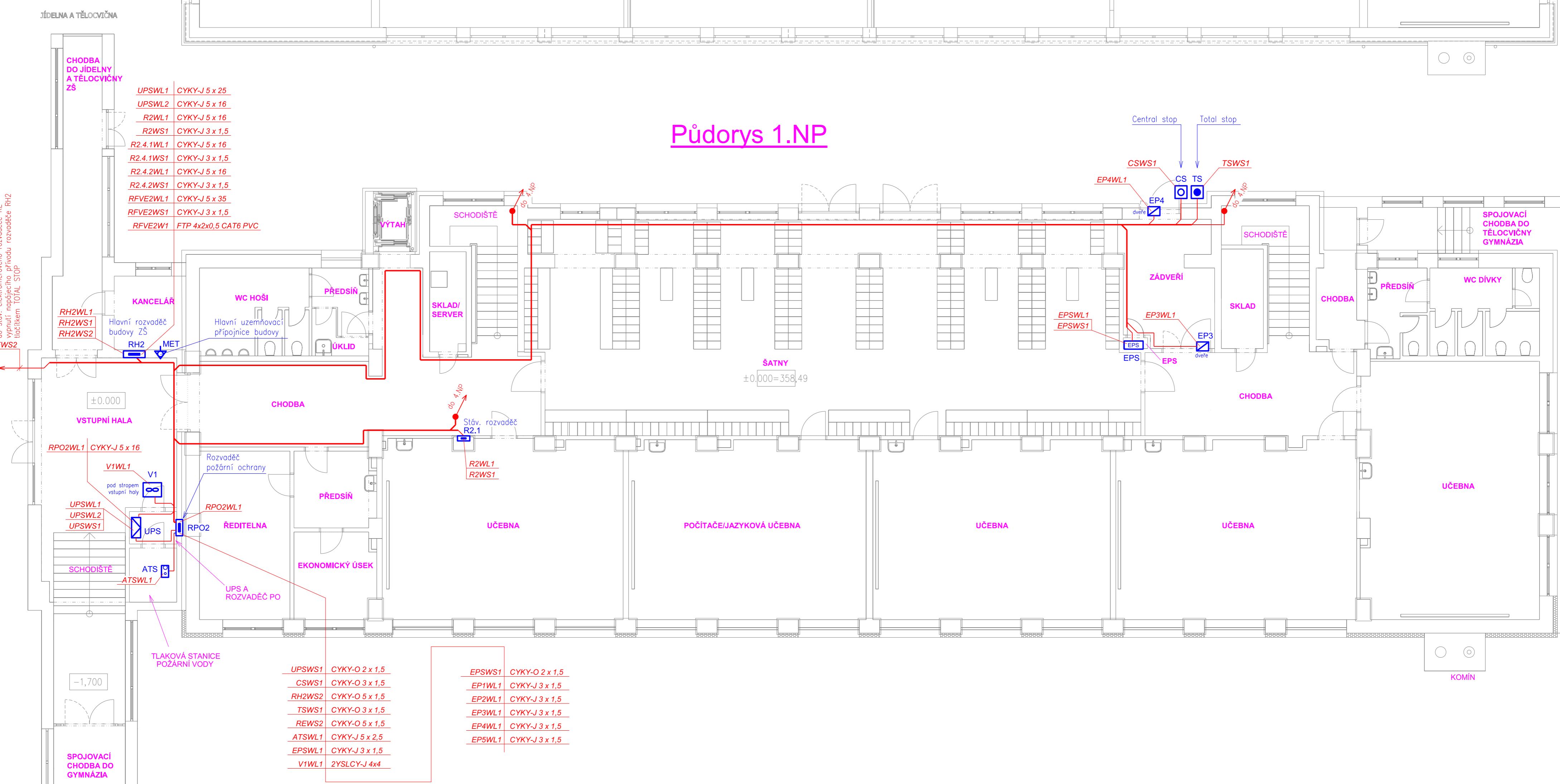
Půdorys střecha



Půdorys 4.NP



Půdorys 1.NP



Ověřeno: Leden, vstupní do objektu, zkontrolováno elektrické rozložení a výstupní napětí přívodu rozváděče RH2 a tlačítkem TOTAL STOP

- UPSWL1 CYKY-J 5 x 25
- UPSWL2 CYKY-J 5 x 16
- R2WL1 CYKY-J 5 x 16
- R2WS1 CYKY-J 3 x 1,5
- R2.4.1WL1 CYKY-J 5 x 16
- R2.4.1WS1 CYKY-J 3 x 1,5
- R2.4.2WL1 CYKY-J 5 x 16
- R2.4.2WS1 CYKY-J 3 x 1,5
- RFVEZWL1 CYKY-J 5 x 35
- RFVEZWS1 CYKY-J 3 x 1,5
- RFVEZWL1 FTP 4x2x0,5 CAT6 PVC

- UPSWS1 CYKY-O 2 x 1,5
- CSWS1 CYKY-O 3 x 1,5
- RH2WS2 CYKY-O 5 x 1,5
- TSWS1 CYKY-O 3 x 1,5
- REWS2 CYKY-O 5 x 1,5
- ATSWL1 CYKY-J 5 x 2,5
- EPSWL1 CYKY-J 3 x 1,5
- VIWL1 ZYSLCJ-J 4x4
- EPSWS1 CYKY-O 2 x 1,5
- EP1WL1 CYKY-J 3 x 1,5
- EP2WL1 CYKY-J 3 x 1,5
- EP3WL1 CYKY-J 3 x 1,5
- EP4WL1 CYKY-J 3 x 1,5
- EP5WL1 CYKY-J 3 x 1,5